



# Распределители с пневматическим управлением. Серия 808. Присоединение G1/8".



<p>3/2</p>	<p><b>Пневмоуправление пружинный возврат</b></p> <hr/> <p>Код для заказа</p> <table border="0" style="width: 100%;"> <tr> <td style="width: 50%; text-align: center;"> <p>808.32.11.1</p> <p>Масса 95 г</p> </td> <td style="width: 50%; text-align: center;"> <p>808.52.11.1</p> <p>Масса 100 г</p> </td> </tr> </table> <p>Минимальное давление управления 2 бара</p>	<p>808.32.11.1</p> <p>Масса 95 г</p>	<p>808.52.11.1</p> <p>Масса 100 г</p>	<p>5/2</p>
<p>808.32.11.1</p> <p>Масса 95 г</p>	<p>808.52.11.1</p> <p>Масса 100 г</p>			

<p>3/2</p>	<p><b>Одностороннее пневмоуправление дифференциальный пневмовозврат</b></p> <hr/> <p>Код для заказа</p> <table border="0" style="width: 100%;"> <tr> <td style="width: 50%; text-align: center;"> <p>808.32.11.12</p> <p>Масса 105 г</p> </td> <td style="width: 50%; text-align: center;"> <p>808.52.11.12</p> <p>Масса 110 г</p> </td> </tr> </table> <p>Минимальное давление управления 2 бара</p>	<p>808.32.11.12</p> <p>Масса 105 г</p>	<p>808.52.11.12</p> <p>Масса 110 г</p>	<p>5/2</p>
<p>808.32.11.12</p> <p>Масса 105 г</p>	<p>808.52.11.12</p> <p>Масса 110 г</p>			

<p>3/2</p>	<p><b>Двустороннее пневмоуправление</b></p> <hr/> <p>Код для заказа</p> <table border="0" style="width: 100%;"> <tr> <td style="width: 50%; text-align: center;"> <p>808.32.11.11</p> <p>Масса 115 г</p> </td> <td style="width: 50%; text-align: center;"> <p>808.52.11.11</p> <p>Масса 120 г</p> </td> </tr> </table> <p>Минимальное рабочее давление 1,5 бара</p>	<p>808.32.11.11</p> <p>Масса 115 г</p>	<p>808.52.11.11</p> <p>Масса 120 г</p>	<p>5/2</p>
<p>808.32.11.11</p> <p>Масса 115 г</p>	<p>808.52.11.11</p> <p>Масса 120 г</p>			

	<p><b>Двустороннее пневмоуправление пружинный возврат в центр</b></p> <hr/> <p>Код для заказа</p> <table border="0" style="width: 100%;"> <tr> <td style="width: 50%;"> <p>Закрытые центра</p> <p>808.53.31.11.11</p> </td> <td style="width: 50%;"> <p>Открытые центра</p> <p>808.53.32.11.11</p> </td> </tr> </table> <p>Масса 125 г</p> <p>Минимальное рабочее давление 3 бара</p>	<p>Закрытые центра</p> <p>808.53.31.11.11</p>	<p>Открытые центра</p> <p>808.53.32.11.11</p>	<p>5/3</p>
<p>Закрытые центра</p> <p>808.53.31.11.11</p>	<p>Открытые центра</p> <p>808.53.32.11.11</p>			

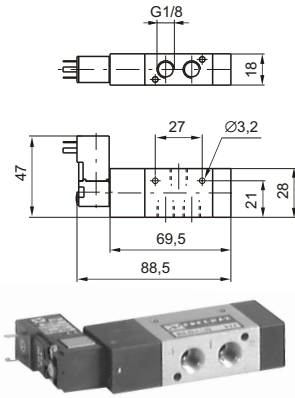
Технические характеристики	Энергоноситель	Максимальное рабочее давление	Рабочая температура		Расход при P <sub>1</sub> =6 бар с Δp=1 бар	Условный проход	Присоединение
	Отфильтрованный сжатый воздух с маслом или без		10 бар	мин. -5°C			



# Распределители с электропневматическим управлением. Серия 808. Присоединение G1/8".



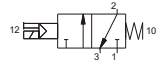
3/2



## Электропневмоуправление пружинный возврат

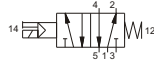
Код для заказа

808.32.0.1.\*

\* = коды напряжений  
(см. страницу 2-10/1)

Масса 130 г

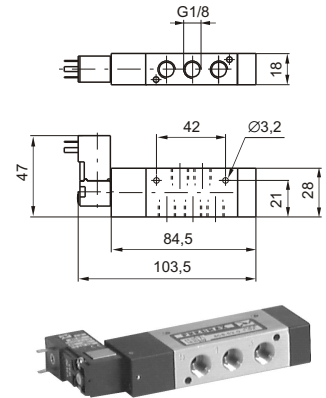
808.52.0.1.\*

\* = коды напряжений  
(см. страницу 2-10/1)

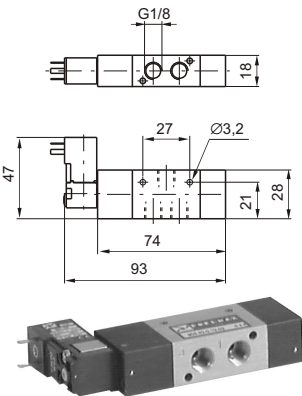
Масса 135 г

Минимальное рабочее давление 2 бара

5/2



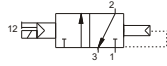
3/2



## Электропневмоуправление Пневмовозврат

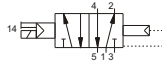
Код для заказа

808.32.0.12.\*

\* = коды напряжений  
(см. страницу 2-10/1)

Масса 140 г

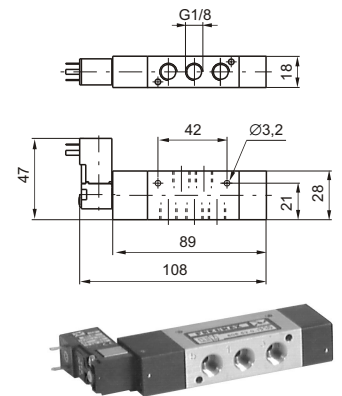
808.52.0.12.\*

\* = коды напряжений  
(см. страницу 2-10/1)

Масса 145 г

Минимальное рабочее давление 2 бара

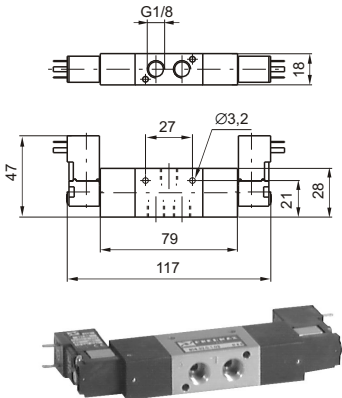
5/2



2

2

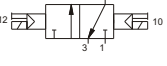
3/2



## Двустороннее электропневмоуправление

Код для заказа

808.32.0.0.\*

\* = коды напряжений  
(см. страницу 2-10/1)

Масса 185 г

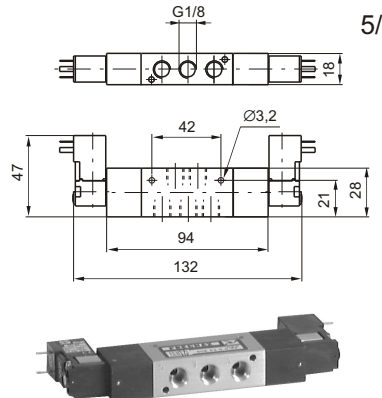
808.52.0.0.\*

\* = коды напряжений  
(см. страницу 2-10/1)

Масса 190 г

Минимальное рабочее давление 1,5 бара

5/2

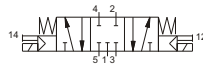


## Двустороннее электропневмоуправление пружинный возврат в центр

Код для заказа

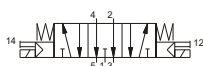
Закрытые центра

808.53.31.0.0.\*

\* = коды напряжений  
(см. страницу 2-10/1)

Открытые центра

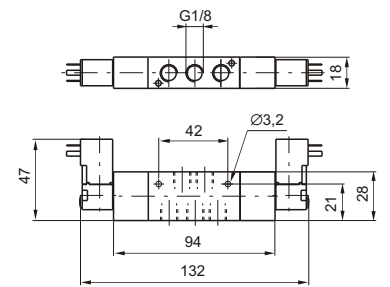
808.53.32.0.0.\*



Масса 190 г

Минимальное рабочее давление 3 бара

5/3



### Технические характеристики

Энергоноситель

Отфильтрованный  
сжатый воздух  
с маслом или безМаксимальное  
рабочее  
давление

10 бар

Рабочая  
температурамин.  
-5°C  
макс.  
+50°CРасход  
при P<sub>1</sub>=6 бар  
с Δp=1 бар

520 нл/мин

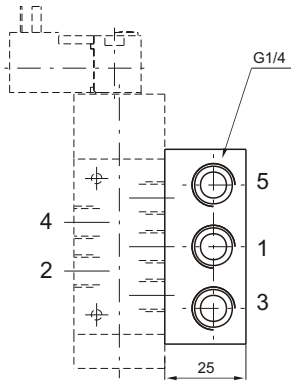
Условный  
проход

4 мм

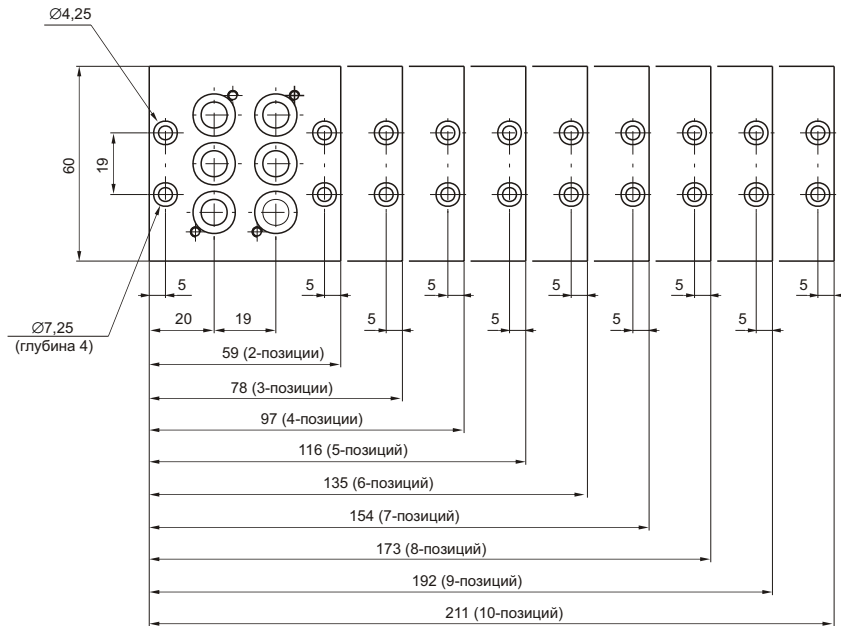
Присоединение

G1/8"

**Плиты для блочного монтажа**



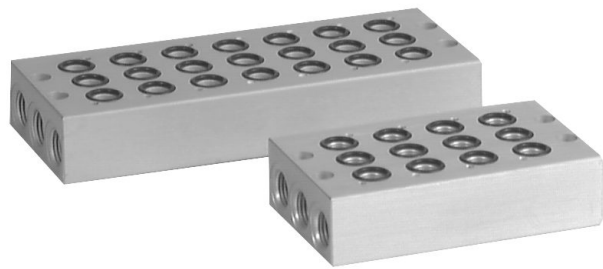
Отверстия питания и выхода выполнены сквозными



Код для заказа



кол-во мест	Масса, г
02	180
03	245
04	310
05	375
06	440
07	500
08	560
09	620
10	680



Плита поставляется в комплекте с уплотнительными кольцами и монтажными винтами для крепления распределителей.

Материал: анодированный алюминиевый сплав

**Скоба**

(для крепления блока распределителей на электротехническую шину DIN 46277/3)

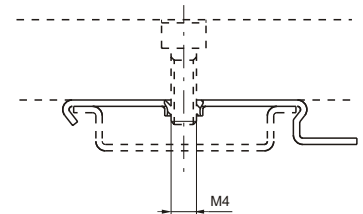
Код для заказа

800.00

Масса 5 г



Материал: сталь



**Заглушка на плиту**

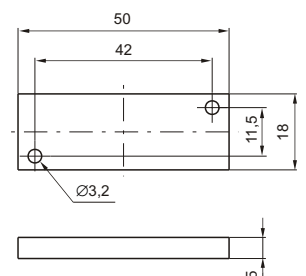
Код для заказа

808.00

Масса 65 г



Материал: анодированный алюминиевый сплав





# Распределители плитного монтажа с пневматическим управлением. Серия 818. Присоединение G1/8".

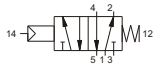


## Пневмоуправление пружинный возврат

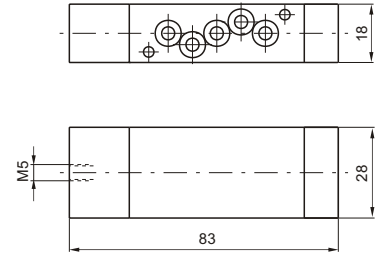
5/2

Код для заказа

818.52.11.1



Масса 110 г



Минимальное давление управления 2 бара

Распределитель поставляется в комплекте с уплотнительными кольцами и монтажными винтами для крепления к плите

2

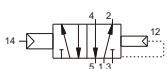
2

## Одностороннее пневмоуправление дифференциальный пневмовозврат

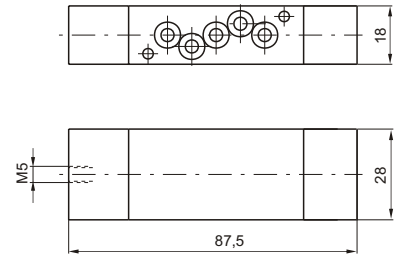
5/2

Код для заказа

818.52.11.12



Масса 120 г



Минимальное давление управления 2 бара

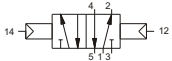
Распределитель поставляется в комплекте с уплотнительными кольцами и монтажными винтами для крепления к плите

## Двустороннее пневмоуправление пружинный возврат в центр (для 5/3)

5/2 и 5/3

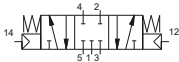
Код для заказа

818.52.11.11

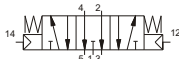


Минимальное рабочее давление 1,5 бара (для 5/2)

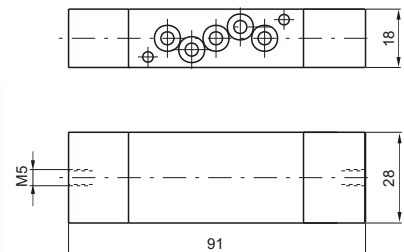
818.53.31.11.11    Закрытые центра



818.53.32.11.11    Открытые центра



Минимальное рабочее давление 3 бара (для 5/3)



Масса 130 г

Распределитель поставляется в комплекте с уплотнительными кольцами и монтажными винтами для крепления к плите

Технические характеристики	Энергоноситель	Максимальное рабочее давление	Рабочая температура		Расход при P <sub>1</sub> =6 бар с Δp=1 бар	Условный проход	Присоединение
	Отфильтрованный сжатый воздух с маслом или без		10 бар	мин. -5°C			
					520 нл/мин	4 мм	--



# Распределители плитного монтажа с электропневматическим управлением. Серия 818. Присоединение G1/8".



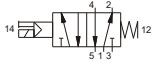
5/2

## Электропневмоуправление пружинный возврат

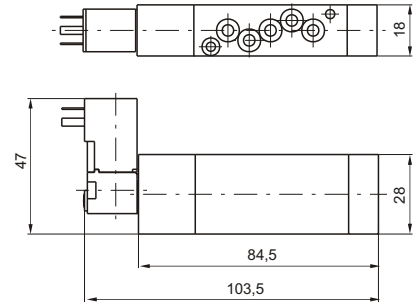
Код для заказа

818.52.0.1.\*

\* = коды напряжений (см. страницу 2-10/1)



Масса 145 г



Минимальное рабочее давление 2 бара

Распределитель поставляется в комплекте с уплотнительными кольцами и монтажными винтами для крепления к плите

2

2

5/2

## Электропневмоуправление пневмовозврат

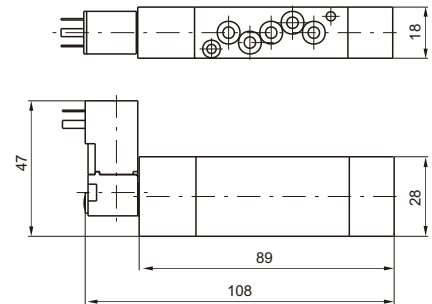
Код для заказа

818.52.0.12.\*

\* = коды напряжений (см. страницу 2-10/1)



Масса 155 г



Минимальное рабочее давление 2 бара

Распределитель поставляется в комплекте с уплотнительными кольцами и монтажными винтами для крепления к плите

5/2 и 5/3

## Двустороннее электропневмоуправление пружинный возврат в центр

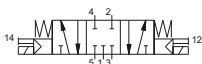
Код для заказа

818.52.0.0.\*



Минимальное рабочее давление 1,5 бара (для 5/2)

818.53.31.0.0.\* Закрытые центра

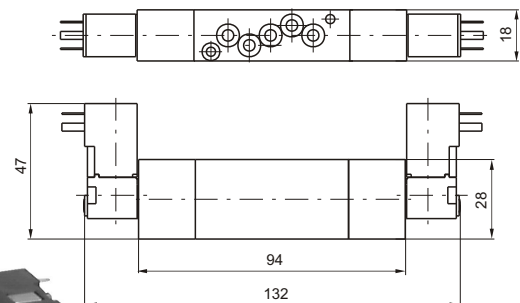


818.53.32.0.0.\* Открытые центра



Минимальное рабочее давление 3 бара (для 5/3)

\* = коды напряжений (см. страницу 2-10/1)



Масса 200 г

Распределитель поставляется в комплекте с уплотнительными кольцами и монтажными винтами для крепления к плите

Технические характеристики	Энергоноситель	Максимальное рабочее давление	Рабочая температура		Расход при P <sub>1</sub> =6 бар с Δp=1 бар	Условный проход	Присоединение
	Отфильтрованный сжатый воздух с маслом или без		10 бар	мин. -5°C			



# Распределители плитного монтажа с электропневматическим управлением. Серия 818/1. Присоединение G1/8".



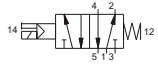
5/2

## Электропневмоуправление пружинный возврат

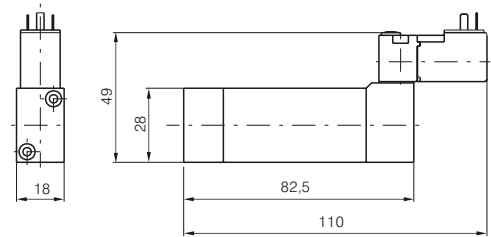
Код для заказа

818/1.52.0.1.\*

\* = коды напряжений  
(см. страницу 2-10/1)



Масса 150 г



Минимальное рабочее давление 2 бара

Распределитель поставляется в комплекте с уплотнительными кольцами и монтажными винтами для крепления к плите

2

2

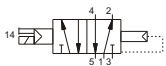
5/2

## Электропневмоуправление пневмовозврат

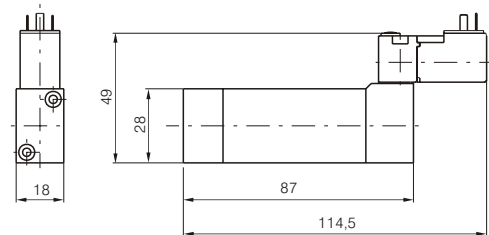
Код для заказа

818/1.52.0.12.\*

\* = коды напряжений  
(см. страницу 2-10/1)



Масса 160 г



Минимальное рабочее давление 2 бара

Распределитель поставляется в комплекте с уплотнительными кольцами и монтажными винтами для крепления к плите

5/2 и 5/3

## Двустороннее электропневмоуправление пружинный возврат в центр (для 5/3)

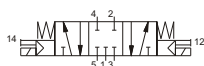
Код для заказа

818/1.52.0.0.\*

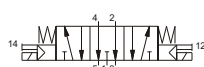


Минимальное рабочее давление 1,5 бара (для 5/2)

818/1.53.31.0.0.\* Закрытые центра

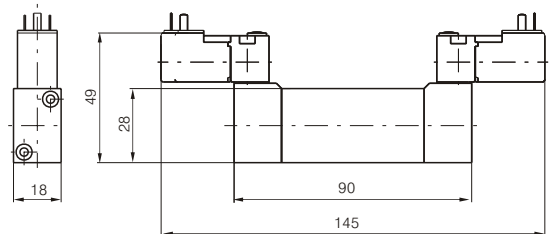


818/1.53.32.0.0.\* Открытые центра



Минимальное рабочее давление 3 бара (для 5/3)

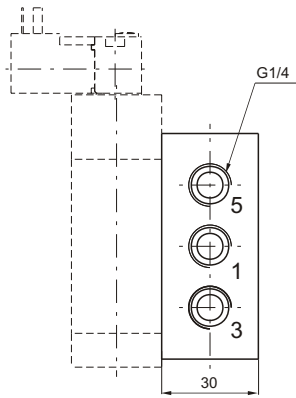
\* = коды напряжений (см. страницу 2-10/1)



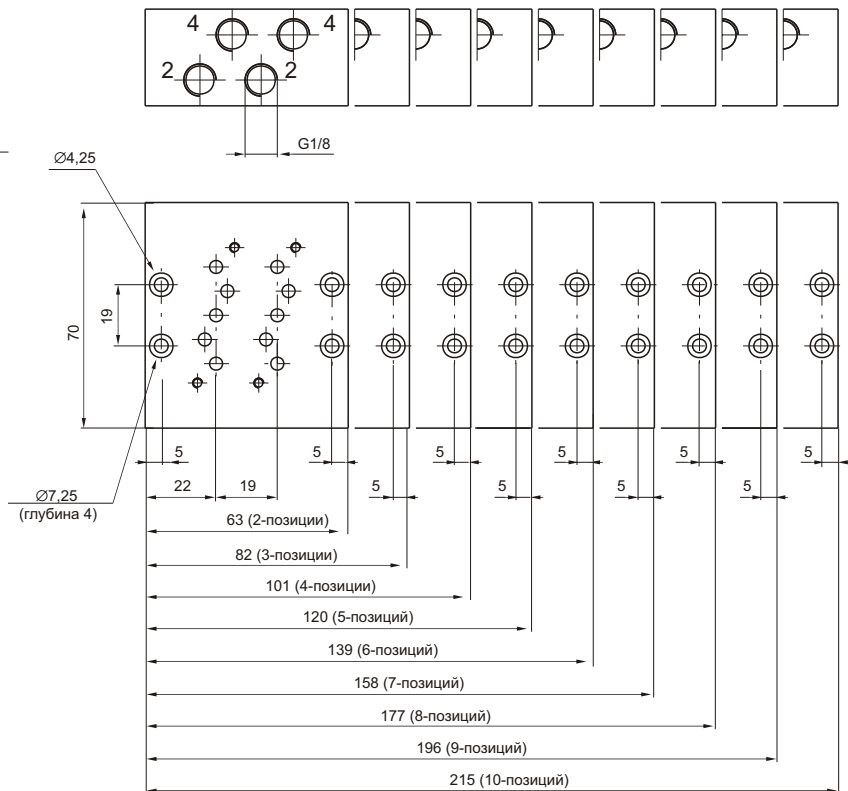
Масса 205 г

Технические характеристики	Энергоноситель	Максимальное рабочее давление	Рабочая температура		Расход при P <sub>1</sub> =6 бар с Δp=1 бар	Условный проход	Присоединение
	Отфильтрованный сжатый воздух с маслом или без		10 бар	мин. -5°C			
					520 нл/мин	4 мм	--

## Плиты для блочного монтажа



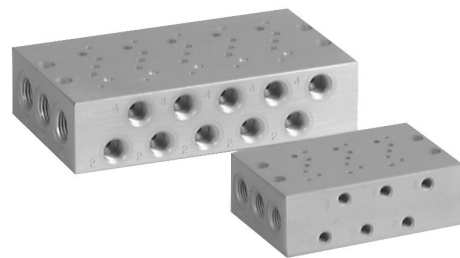
Отверстия питания и выхлопа выполнены сквозными



Код для заказа

818 .   
кол-во мест

кол-во мест	Масса, г
02	310
03	415
04	510
05	600
06	695
07	790
08	890
09	980
10	1075



Материал: анодированный алюминиевый сплав

## Скоба

(для крепления блока распределителей на электротехническую шину DIN 46277/3)

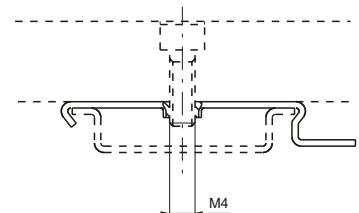
Код для заказа

800.00

Масса 5 г



Материал: сталь

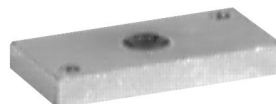


## Заглушка на плиту

Код для заказа

818.00

Масса 65 г



Материал: анодированный алюминиевый сплав

